

afilii

gute Gestaltung
für Kinder



**Inspirierende, kreative und sinnstiftende
Produkte zum Spielen, Gestalten, Bewegen und
Einrichten für Krippen & Kindertagesstätten**



Frühjahr/Sommer 2014

Viel Freude beim Entdecken und Auswählen wünscht Ihnen afilii – gute Gestaltung für Kinder!

Impressum

Herausgeber

afilii – gute Gestaltung für Kinder
Dänenstraße 16
10439 Berlin, DE

Verantwortlich

Katja Runge
UID: DE 65 809 741 820
Tel.: 030.80 20 54 64
kontakt@afilii.de
www.afilii.de

Redaktion

Lisa Geiger, Katja Runge

Illustration

Miriam Paessler, ww.miratrack.de

Alle Preise in Euro inkl. Mehrwertsteuer zzgl.
Versandkosten. Für Druckfehler bei Preisangaben
übernehmen wir keine Haftung. Irrtümer vorbehalten.
Unentgeltlich, gültig bis 31. Dezember 2014.
Auflage 01/2014

Liebe Pädagoginnen und Pädagogen,

afilii – gute Gestaltung für Kinder stellt Ihnen mit diesem Katalog herausragend gestaltete Spielprodukte und Kindermöbel von 0 bis 6 Jahren vor.

Alle Produkte für Kinder, die wir für Sie bei Manufakturen und Gestaltern in Deutschland und Europa ausgewählt haben, sind:

- sorgfältig gefertigt, durchdacht, sinnvoll, ästhetisch und sicher.

Bei afilii erfahren Sie für jedes Produkt, aus welchen Materialien es besteht, wie, wo und unter welchen Bedingungen es gefertigt wurde, welche Normen & Prüfzeichen sowie Auszeichnungen vorliegen. Wir bieten Ihnen Orientierung in der Kinder-Produkt-Landschaft und erleichtern Ihnen die Kaufentscheidung für Spielprodukte und Kindermöbel jenseits des Mainstreams.

Die Vorteile für Sie:

- Die Produkte sind transparent beschrieben – Sie wissen genau, was Sie kaufen.
- Nahezu alle Produkte werden in kleinen Manufakturen gefertigt – sie sind ökologisch, langlebig und/oder recyclebar.
- Viele Produkte erhalten Sie zu ermäßigten Preisen (gültig bis Dezember 2014).
- Der Versand der Spielprodukte und Kindermöbel erfolgt direkt von den Manufakturen und Gestaltern – damit bieten wir Ihnen kurze Lieferzeiten und günstige Versandkosten.
- Über neue Produkte können Sie sich gerne online informieren: www.afilii.de

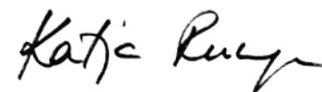
Unsere Leistungen für Sie:

afilii berät und unterstützt Sie neben dem Kauf von ausgewählten Spielprodukten und Kindermöbeln auch, wenn Sie Ihre KiTa neu- oder umgestalten wollen.

Unser Angebot reicht dabei von hilfreichen Tipps für Eingangsbereiche, Flure, Bäder, Gruppenräume über individuelle Einrichtungsvorschläge bis hin zur kompletten Gestaltung Ihrer Räumlichkeiten – Bitte nehmen Sie dazu Kontakt mit uns auf.

Gefällt Ihnen unser Katalog? Vermissen Sie etwas oder wünschen Sie sich ein besonderes, individuelles Produkt? Gerne können Sie sich an uns wenden – wir freuen uns auf Ihren Anruf oder Ihre E-Mail.

Herzlichst,



Katja Runge
afilii – gute Gestaltung für Kinder
Tel.: 030.80 20 54 64
E-Mail: kontakt@afilii.de





Spiel- und Kuschelmonster Scary, Silly und Cheeky

Pebble-Monster werten das Image ihrer Artgenossen auf und sorgen den ganzen Tag für Spaß und Blödsinn. Die liebevoll gestrickten Kuscheltiere verhelfen Familien in Bangladesch zu einem geregelten Einkommen und einer Ausbildung für deren Kinder. Designerin Samantha Morshed erhielt sogar den britischen Ritterschlag für das soziale Projekt. Zudem bestehen die Stricktiere aus Baumwolle, die beim Kuscheln wohlige Wärme hinterlässt.

Fertigung

in ca. 60 Dörfern über Bangladesch verteilt

Alter

0 bis 6 Jahre

Preis

Set Scary, Silly und Cheeky: **37,00 € + 4,00 €** Versand

Hinweis

Die Produkte werden von Hand in unterschiedlichen Dörfern gefertigt, evt. Abweichungen in Größe und Gewicht sind möglich

Lieferzeit

2 Wochen

Versandkosten

2 Sets: **4,00 €**

3 bis 5 Sets: **7,00 €**



Maße

ca. 14 x 20 x 7cm

Farben

Scary: blau, Silly: lila, Cheeky: grün

Materialien

100% Baumwolle mit Polyester-Füllung

Kriterien

fair produziert, soziales Projekt, in Handwerksbetrieb gefertigt, langlebiges Produkt, umweltfreundlich gefertigt, Handarbeit, Kleinserie

Normen & Prüfzeichen

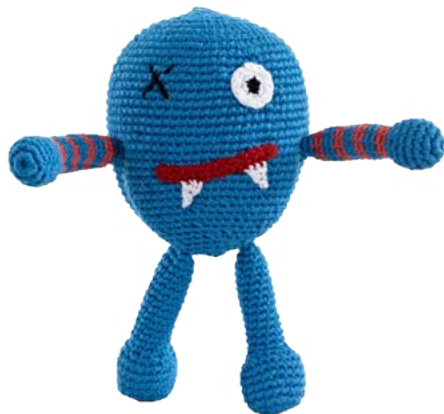
CE, EN 71 für Spielzeugsicherheit, Fair Trade Siegel (Mitglied in Ecota – local Fair Trade Organisation)

Pflege

maschinenwaschbar bei 30 °C

Auszeichnung

Ritterstatus für Gründerin für soziales Engagement



Tierische Freunde Giraffe & Esel

Jede Masche ein Unikat: Diese tierischen Freunde werden in Bangladesch unter fairen Arbeitsbedingungen gestrickt und gehäkelt. So fair, dass die Gründer von Hathay Bunano, der Non-Profit-Organisation hinter Pebble, nicht nur 6.000 Frauen und Menschen mit Behinderungen beschäftigen, sondern sogar ihren Kindern eine Ausbildung garantieren. Nachhaltiges Spielvergnügen dank den Baumwolltieren Giraffe und Esel.

Maße

Giraffe: ca. 40 x 15 x 11 cm

Esel: ca. 32 x 25 x 20 cm

Farben

Giraffe: orange weiss mit gelben Tupfen

Esel: grau, grün, lila, rot, blau gestreift

Materialien

100% Baumwolle mit Polyester-Füllung

Kriterien

fair produziert, soziales Projekt, in Handwerksbetrieb gefertigt, langlebiges Produkt, umweltfreundlich gefertigt, Handarbeit, Kleinserie

Normen & Prüfzeichen

CE, EN 71 für Spielzeugsicherheit, Fair Trade Siegel (Mitglied in Ecota – local Fair Trade Organisation)

Pflege

maschinenwaschbar bei 30 °C

Auszeichnung

Ritterstatus für Gründerin für soziales Engagement

Fertigung

in ca. 60 Dörfern über Bangladesch verteilt

Alter

0 bis 6 Jahre

Preis

Set Giraffe und Esel: **55,00 € + 4,00 €** Versand

Lieferzeit

2 Wochen

Versandkosten

2 Sets: **6,00 €**

3 bis 5 Sets: **7,00 €**





Lernspielzeug für die Kleinsten: Würfel, LärmMacher, Farbfängers

Qukel aus den Niederlanden hat sich ganz der Förderung der kleinsten KiTa-Kinder verschrieben. Der »Spielwürfel« regt zum Nachahmen der erwürfelten Tiere an – stampfen wie ein Elefant, hüpfen wie ein Känguruh, kriechen wie eine Schnecke? Beim »LärmMacher« quieken Kinder und Erzieher gemeinsam wie ein Auto, eine Kuh oder eine Eisenbahn. Und die »Farbfängers« unterstützen Kleinkinder in ihrer motorischen und kognitiven Entwicklung – landen die roten Figuren im roten Beutel oder doch im blauen?

Normen & Prüfzeichen

CE, EN 71 für Spielzeugsicherheit, FSC, SGS (Safety at SGS International)

Pflege

Handwäsche

Fertigung

unter fairen Bedingungen in Indien

Alter

0 bis 3 Jahre

Preis

Set Würfel, LärmMacher und Farbfängers:
63,90 € + 7,40 € Versand

Lieferzeit

1 bis 2 Wochen (ab Mai 2014)

Versandkosten

2 Sets: 7,40 €
3 bis 5 Sets: 8,50 €



Bausteine Spinifex Cluster

Abstrakte Objekte, Türme oder ein Kinderstuhl: Aus den Bausteinen Spinifex Cluster entstehen stabile architektonische Meisterwerke. Designer Sebastian Kalies ist mit seinem Konstruktionsspiel für den Deutschen Designpreis 2013 nominiert. Die 34 gleich großen Steine verhaken sich ineinander und erlauben durch die simple Form komplexe Gebilde, so werden kognitive und motorische Fähigkeiten geschult. Vielleicht der Grundstein für eine frühe Architektenkarriere.

Maße

Bausteine: 21 cm Kantenlänge
Verpackung: ca. 10 x 21 x 38 cm

Farbe

Birkesperholz natur

Material

Multiplex Birke natur, ohne Lack

Kriterien

lokale Produktion in Deutschland, soziales Projekt nachwachsende Rohstoffe, nachhaltige Waldwirtschaft, langlebiges Produkt

Normen & Prüfzeichen

CE, EN 71 für Spielzeugsicherheit, FSC

Pflege

Die Bausteine sind nur zur Verwendung im Trockenen gedacht und müssen vor Feuchtigkeit geschützt werden

Auszeichnung

Nominierung für den Designpreis der Bundesrepublik Deutschland 2013, Kategorie Nachwuchs



Fertigung

Lebenshilfe Werkstatt Leipzig/Sachsen

Alter

ab 4 Jahre

Preise

34 Stück: 59,46 € + 6,99 € Versand
99 Stück: 152,96 € + 6,99 € Versand
55 Stück: 84,69 € (Erweiterungspack nur in Verbindung mit einer Bestellung vom 99er Pack)

Hinweis

Nicht ohne Aufsicht spielen, weil große Bauwerke entstehen könnten, die umkippen! Beim Zusammenschieben der Bausteine besteht Quetschungsgefahr!

Lieferzeit

bis 3 Wochen

Versandkosten

1 bis 3 Stück: 6,99 €
4 Stück: 8,40 €
5 Stück: 11,99 €



Bausteine follies – Türme zum Stapeln

Zierbauten in Gartenanlagen bezeichnet man als Follies. Ob so ein dekoratives Türmchen entsteht, hängt ganz vom Balancegefühl der Mitspieler ab. Holzbaustein für Holzbaustein wird vorsichtig aufeinander gelegt, bis zu 30 Stück türmen sich auf. Das Stapelspiel wird in der Behindertenhilfe Norden hergestellt und besteht aus solidem Buchenholz. Designer Christian Lessing fördert damit das Verständnis für Statik und Balance von Kindern. Charmant ungleichförmige Holzklötzchen für die Architekten in spe.

Fertigung

Behindertenhilfe Norden, Schleswig-Holstein/ Deutschland

Alter

ab 2 Jahre, große Holzbausteine, sehr stabil

Lieferumfang

18 Steine in einem Pappkarton

Preis

29,50 € + 6,00 € Versand

Lieferzeit

1 bis 3 Wochen

Versandkosten

1 bis 5 Stück: 6,00 €

Maße

kleinster Stein: 5,5 x 3,7 x 2,5 cm
Karton: B 9,0 x L 36,5 x H 6,0 cm

Farbe

Buche natur

Material

Buchenholz

Kriterien

Produkt ist recyclebar, lokale Produktion in Deutschland, soziales Projekt, in Handwerksbetrieb gefertigt, nachwachsende Rohstoffe, langlebiges Produkt, umweltfreundlich gefertigt, Handarbeit, Kleinserie

Normen & Prüfzeichen

CE, GS, FSC



Bausteine Mauersack

Einst erfand das Universalgenie Leonardo Da Vinci eine Brücke ohne Mörtel. Ähnlich werden auch bei diesem Modell die schiefen Steine verkeilt, um eine Mauer zu konstruieren. Das Mauerspiel fördert nicht nur das Gefühl für Balance und Statik, sondern auch Geschicklichkeit und Geduld. Nebenbei vermitteln die verschiedenen Holzsorten eine Beziehung zu natürlichen Materialien. Ein Baumwollsäckchen enthält 50 der ungleichen Steine, die in den richtigen Händen zum echten Da Vinci werden.

Maße

Steine klein: 4 x 3 x 2 cm, Steine gross: 8 x 5 x 2 cm

Farbe

Holz natur

Materialien

Buche, Ahorn

Kriterien

Produkt ist recyclebar, lokale Produktion in Deutschland, soziales Projekt, in Handwerksbetrieb gefertigt, nachwachsende Rohstoffe, langlebiges Produkt, umweltfreundlich gefertigt, Handarbeit, Kleinserie, schadstofffrei

Normen & Prüfzeichen

CE, GS, FSC

Fertigung

LVR Klinik Langenfeld/Deutschland



Alter

ab 3 Jahre

Lieferumfang

ca. 30 bis 40 Steine in einem Baumwollsack

Preis

34,50 € + 6,00 € Versand

Rabatt

ab 5 Stück versandkostenfrei

Lieferzeit

2 bis 4 Wochen

Versandkosten

1 bis 3 Stück: 6,00 €

4 Stück: 8,00 €

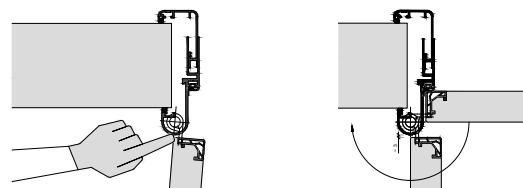
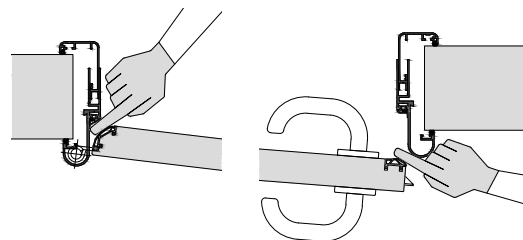
SICHERE TÜREN FÜR KINDER

küffner



Insbesondere für Kindergärten und Kinderkrippen haben wir eine Fingerschutztür entwickelt, die besondere Sicherheitsvorteile besitzt. Durch die abgerundete Form, sowie die in der Türzarge integrierten, kugelgelagerten Bänder dreht sich das Türblatt beim Öffnen und Schließen immer in gleichmäßigem Abstand von 3mm um den Zargenspiegel. Dadurch wird ausgeschlossen, dass Kinder beim Versteckspiel hinter der Tür, ihre Finger im offenen Spalt abscheren können. Außerdem haben wir den gefährlichen Aufschlagbereich des Türblattes auf die Zarge durch ein, in die Kante integriertes, Dämpfungsprofil „entschärft“. Die integrierte „Knautschzone“ verringert Verletzungen an der Hauptscherkante und Nebenschließkante des Türblattes und schützt die empfindlichen Kinderfinger.

Es werden die Anforderungen der Deutschen Gesetzlichen Unfallversicherung erfüllt (BG/GUV-SR S2, §13 Türen).



Küffner Aluzargen GmbH & Co. OHG
Kutschenweg 12
D - 76287 Rheinstetten
fon +49 721 5169 - 0
info@kueffner.de
www.kueffner.de



Lernkarten Hungry Little Minds für kleine Architekten

Spielend Wörter lernen und frühzeitig architektonisches Grundwissen erwerben? Die A-Z Lernkarten von Vikki Tukker animieren zum Bauen und Stapeln, ganz nebenbei lernen die kleinen Buchstabenjongleure das englische ABC und tauchen in die Welt der Formen und Materialien ein. Die ABC-Bauklötze aus stabilem Karton können aufeinander gestellt und wieder einfach ineinander verstaut werden. Auch die A-Z Lernkarten mit den Holzklötzen passen in eine praktische, leicht zu transportierende Box.



Maße

A - Z Lernkarten: 16,3 x 12,5 cm, Holzklötze: 7,5 x 1,5 x 2,1 cm, ABC-Bauklötze: 13,7 x 13,7 x 13,7 cm

Farben

verschiedene

Materialien

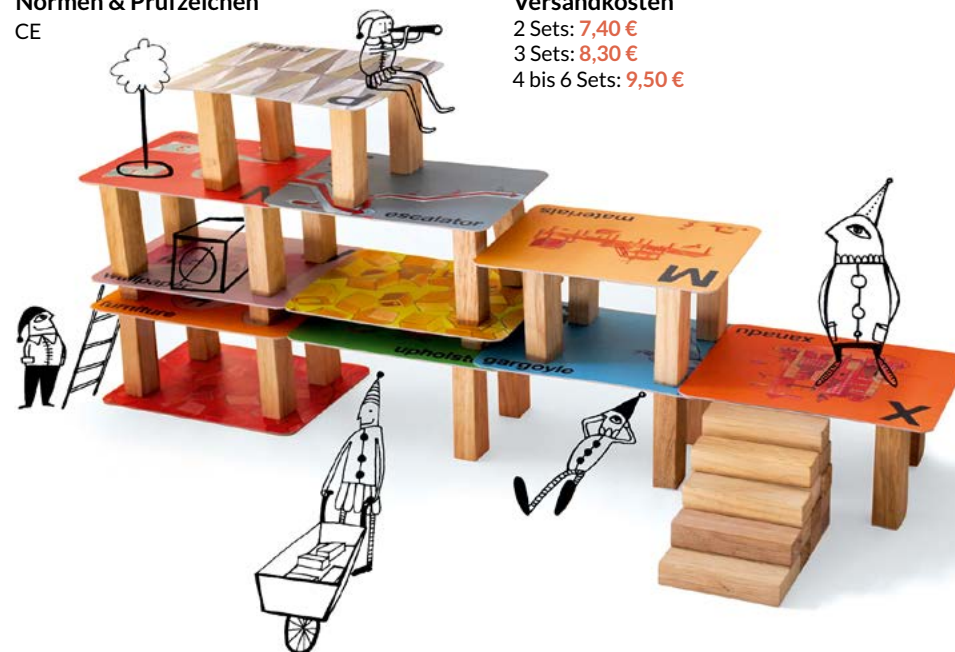
Karton, Buchenholz

Kriterien

in Handwerksbetrieb gefertigt, schadstofffrei, langlebiges Produkt, Handarbeit

Normen & Prüfzeichen

CE



Fertigung

unter fairen Bedingungen in Ungarn und China

Alter

ABC-Bauklötze: ab 18 Monate,
A - Z Lernkarten: ab 3 Jahre

Preis

Set A - Z Lernkarten & ABC Bauklötze:
52,70 € + 7,40 € Versand

Lieferzeit

2 bis 3 Wochen

Versandkosten

2 Sets: 7,40 €
3 Sets: 8,30 €
4 bis 6 Sets: 9,50 €

Korkbausteine Cuboid Classic

Wenn Türme aus Spielbausteinen krachend in sich zusammen brechen, wirkt das alles andere als meditativ auf Betreuer und Eltern. Die Lösung: Ver-KORXX-te Spielbausteine. Das Material Kork erlaubt neben beinahe geräuschlosen Einstürzen ganz neue gestalterische Turmbau-Möglichkeiten. Durch die nicht rutschende Oberfläche können die geometrischen Bausteine auch mal schief aufeinander gestellt werden – die Konstruktion hält trotzdem. Ein haptisches Erlebnis für kleine bis große Baumeister.

Auszeichnungen

spiel gut, Nominierung Toy Award 2013 Kategorie PreSchool, Nominierung zum Spielzeugpreis Das goldene Schaukelpferd

Fertigung

in Deutschland mit südeuropäischen Kork

Alter

ab 1 Jahr

Lieferumfang

80 eckige Korkbausteine in unterschiedlichen Größen in Holzkiste mit Deckel

Preis

154,99 € + 5,99 € Versand

Lieferzeit

7 bis 10 Werktage

Versandkosten

2 Stück: 10,99 €
3 bis 4 Stück: 12,99 €



Maße

Holzkiste mit abnehmbarem Deckel in der Größe H 41 cm, B 29 cm, L 22,5 cm

Farbe

Kork natur

Materialien

Kork gepresst mit abgeschrägten Kanten und geschliffenen Oberflächen, Holzkiste aus unbehandeltem Nadelholz

Kriterien

Produkt ist recyclebar, lokale Produktion in Deutschland, in Handwerksbetrieb gefertigt, nachwachsende Rohstoffe, nachhaltige Waldwirtschaft, langlebige Produkt, Handarbeit, Kleinserie

Normen & Prüfzeichen

CE

Pflege

Kork ist antiallergen und abwaschbar



Korkbausteine Kuller S

KORXX revolutioniert den klassischen Baustein. Mit den Bausteinen aus Kork in rechteckiger Form erleichterte die Familie Kuch bereits die von »einstürzenden Traumbauten« lärmgeplagten Betreuer. Jetzt gibt es den beinahe geräuschlosen Baustoff auch in ovaler und runder Form. Wie bei der Classic-Variante lassen die Kuller-Steine neue, kreative Bauformen zu, da die Oberflächen aufeinander haften. Natürlich können die verschiedenen Bausteine auch kombiniert werden – der Kreativität sind keine Grenzen gesetzt.

Maße

Filzbox: H 26 cm, Ø 27 cm

Farbe

Kork natur

Materialien

Kork gepresst mit abgeschrägten Kanten und geschliffene Oberflächen, Box aus Filz

Kriterien

Produkt ist recyclebar, lokale Produktion in Deutschland, in Handwerksbetrieb gefertigt, nachwachsende Rohstoffe, nachhaltige Waldwirtschaft, langlebige Produkt, Handarbeit, Kleinserie

Normen & Prüfzeichen

CE, ASTM (USA), AS/NZS (Australien)

Pflege

Kork ist antiallergen und abwaschbar



Auszeichnung

spiel gut

Fertigung

in Deutschland mit südeuropäischen Kork

Alter

ab 1 Jahr

Lieferumfang

50 ovale und runde Korkbausteine in unterschiedlichen Größen in einer Filzbox

Preis

99,99 € + 5,99 € Versand

Lieferzeit

7 bis 10 Werktage

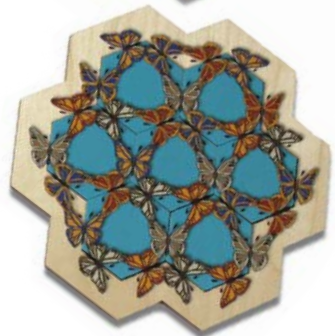
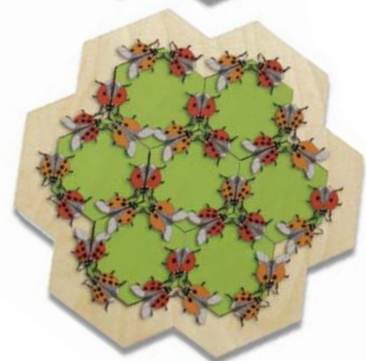
Versandkosten

1 bis 3 Stück: 5,99 €
4 bis 6 Stück: 10,99 €



Insektenpuzzle

Auf zarten Flügeln bevölkern sie unseren Frühlingsgarten und jetzt auch das Kinderzimmer. Das Insektenpuzzle von Designer Sebastian Schröder entpuppt sich als Kaleidoskop aus bunten Bienen, Schmetterlingen und Marienkäfern. Mit oder ohne Rahmen lassen sich die farnefrohen Insekten in einer geometrischen Form anordnen. Da ist Geduld und Konzentration gefragt, dafür wirkt das fertig zusammengesetzte Kunstwerk mit seinem filigranen Siebdruck auch als hübsche Frühlingsdeko.



Maße

L 24 cm, B 24 cm, H 0,6 cm

Farben

3 Versionen: Bienen, Marienkäfer, Schmetterlinge

Material

3 mm Sperrholz (Direktdruck), lackiert (Klarlack)

Kriterien

Produkt ist recyclebar, in Handwerksbetrieb gefertigt, nachwachsende Rohstoffe, langlebiges Produkt, Kleinserie

Pflege

mit feuchtem Tuch abwischbar, speichelechte kratzfeste Lackierung

Fertigung

Handwerksbetrieb in den Niederlanden

Alter

ab 4 Jahre

Lieferumfang

7 Teile, Puzzle foliert

Preis

14,00 € + 4,90 € Versand
Mindestbestellmenge: 3 Stück

Lieferzeit

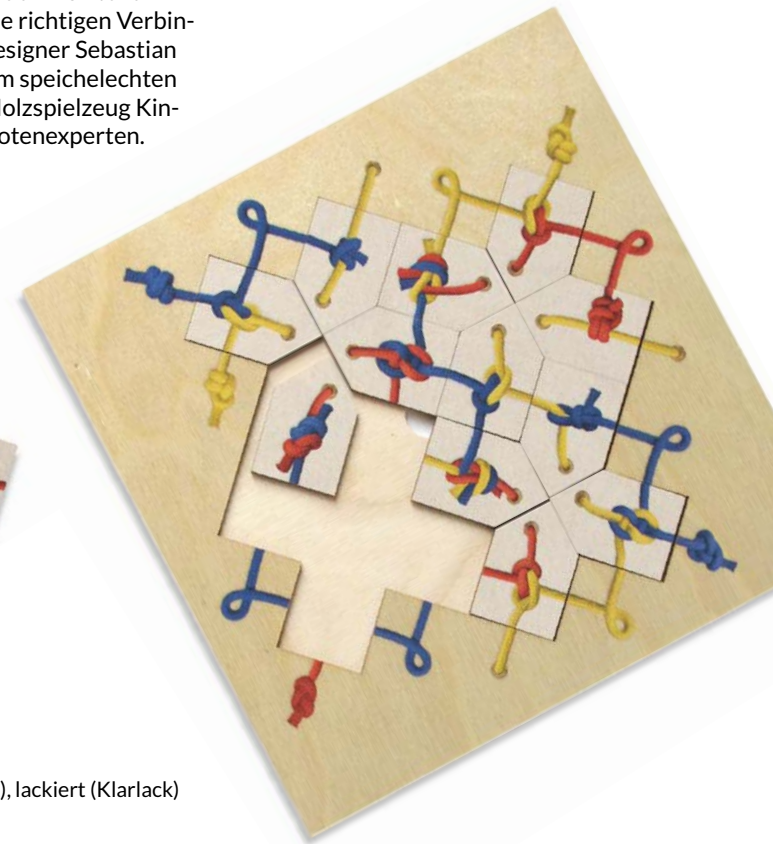
5 bis 10 Werktage

Versandkosten

3 bis 5 Stück: 4,90 €

Knotenpuzzle

Dieses Spiel ist nichts für Leichtmatrosen. Nur wer Geduld und Konzentration beweist, löst das Rätsel: Wo müsste das Seil rauskommen, wenn es hier in der Öse verschwindet? Das Puzzle mit dem Knotenmotiv stellt für Kinder eine kombinatorische Herausforderung dar. Sie dürfen mit den Holzteilen herumprobieren, bis sie die richtigen Verbindungen erkannt haben. Designer Sebastian Schröder macht mit seinem speichelechten und kratzfest lackierten Holzspielzeug Kinder zu ausgepuzzelten Knotenexperten.



Maße

L 24 cm, B 24 cm, H 0,6 cm

Material

3 mm Sperrholz (Direktdruck), lackiert (Klarlack)

Kriterien

Produkt ist recyclebar, in Handwerksbetrieb gefertigt, nachwachsende Rohstoffe, langlebiges Produkt, Kleinserie

Pflege

mit feuchtem Tuch abwischbar, speichelechte kratzfeste Lackierung

Fertigung

Handwerksbetrieb in den Niederlanden

Alter

ab 4 Jahre

Lieferumfang

16 Teile, Puzzle foliert

Preis

16,00 € + 4,90 € Versand
Mindestbestellmenge: 3 Stück

Lieferzeit

5 bis 10 Werktage

Versandkosten

3 bis 5 Stück: 4,90 €

Lernspiel Schnuffi wuff!



Still sitzen kann anstrengend sein. Für eine bessere Konzentration hilft: Erstmal austoben. Die flitzvergnügte Spielesammlung »Schnuffi, wuff!« animiert auch schüchterne Kinder zum Rennen, Rufen und Rumtollen. Denn in den vier unterschiedlichen Spielen sollen Hunde gefunden und nachgeahmt werden. Bewegung und Gedächtnistraining zähmt die wilde Kinderschar.

Maße

21 x 7 x 3,5 cm

Farben

blau, weiß, braun, rot, gelb

Materialien

Karton, Papier, Holz

Kriterien

lokale Produktion in Deutschland, langlebiges Produkt

Normen & Prüfzeichen

CE, EN 71 für Spielzeugsicherheit

Fertigung

Bayern, Baden Württemberg/Deutschland

Alter

ab 3 Jahre

Preis

11,50 € + 4,50 € Versand

Versandkosten

ab 100,00 € versandkostenfrei



Lernspiel Karla Kuchenfee



Schon ein Kinderliedklassiker beweist, dass zum Backen eines Kuchens auch Rhythmus gehört. Karla Kuchenfee macht das Rezept zum Silben-Klopfspiel. So lernt nicht nur Emil, die Kuchenmaus, wie Wörter rhythmisch wirken. Schnelles Erraten der gesuchten Zutat sichert dem Spieler eine Karte. Mit gespitzten Löffeln kommt schnell die gewisse Würze in den Silbensalat.

Maße

21 x 7 x 3,5 cm

Farben

hellblau, weiß, grün, orange, gelb

Materialien

Karton, Papier, Holz

Kriterien

lokale Produktion in Deutschland, langlebiges Produkt

Normen & Prüfzeichen

CE, EN 71 für Spielzeugsicherheit

Auszeichnung

Empfehlungsliste Graf Ludo 2011

Fertigung

Bayern/Deutschland

Alter

ab 5 Jahre

Preis

11,50 € + 4,50 € Versand

Versandkosten

ab 100,00 € versandkostenfrei





Lern- und Kreativspiel Colorem

Ein spezieller Lack ermöglicht das Bemalen der schwarzen Holzwürfel Colorem. Und selbst wenn mal ein Strich daneben geht: Schwamm drüber! Die Farbe der Malkreiden ist kinderleicht abwaschbar und ein neues Kunstwerk kann entstehen. Die kolorierten Würfel ergeben ein fantasievolles Puzzle oder Memory-Spiel. Ob im Team oder alleine – diese Würfel werden gefallen.

Maße

12 Würfel: 14 x 3,5 x 10,5 cm
25 Würfel: 17,5 x 17,5 x 3,5 cm

Farben

5 Kreiden: grün, rot, weiß, blau und gelb

Materialien

Ahornwürfel, Lack, Aquarellkreiden von Caran d'Ache, Kordel und -stopper, Schwamm

Kriterien

recyclbares Material, lokale Produktion in Deutschland, in Handwerksbetrieb gefertigt, nachwachsende Rohstoffe, nachhaltige Waldwirtschaft, langlebiges Produkt, schadstofffrei, umweltfreundlich gefertigt, Handarbeit, Kleinserie

Normen & Prüfzeichen

CE, EN 71 für Spielzeugsicherheit, FSC

Pflege

Die Würfel sind mit Wasser abwaschbar.

Fertigung

Handwerksbetrieb in Dettingen/Deutschland

Alter

ab 3 Jahre

Preise

12 Teile: **52,00 €** + 5,00 € Versand
25 Teile: **72,00 €** + 5,00 € Versand

Lieferzeit

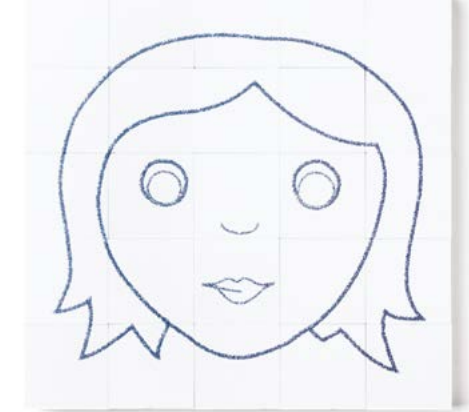
5 bis 10 Werktage

Versandkosten

2 bis 5 Stück: **8,00 €**

Lern- und Kreativspiel Persona

Diese Würfel haben viele Gesichter. Ob Mädchen, Junge, Pirat oder Clown, sie alle sind noch etwas blass um die Nase und können einen beherzten Kreideschwung vertragen. Mit dem Drehen der Würfelseiten tauscht der Pirat mal eben ein Auge mit dem Clown. Die Aquarellfarbe lässt sich leicht wieder abwaschen, ohne dass die Gesichter-Vorlagen dabei verschwinden und der Würfel-Malspaß beginnt von Neuem.



Maße

25 Würfel: 17,5 x 17,5 x 3,5 cm

Farben

5 Kreiden: grün, rot, schwarz, blau und gelb

Materialien

Ahornwürfel, Lack, Aquarellkreiden von Caran d'Ache, Kordel und -stopper, Schwamm, Vorlage

Kriterien

recyclbares Material, lokale Produktion in Deutschland, in Handwerksbetrieb gefertigt, nachwachsende Rohstoffe, nachhaltige Waldwirtschaft, langlebiges Produkt, schadstofffrei, umweltfreundlich gefertigt, Handarbeit, Kleinserie

Normen & Prüfzeichen

CE, EN 71 für Spielzeugsicherheit, FSC

Pflege

Die Würfel sind mit Wasser abwaschbar.

Fertigung

Handwerksbetrieb in Dettingen/Deutschland

Alter

ab 3 Jahre

Preis

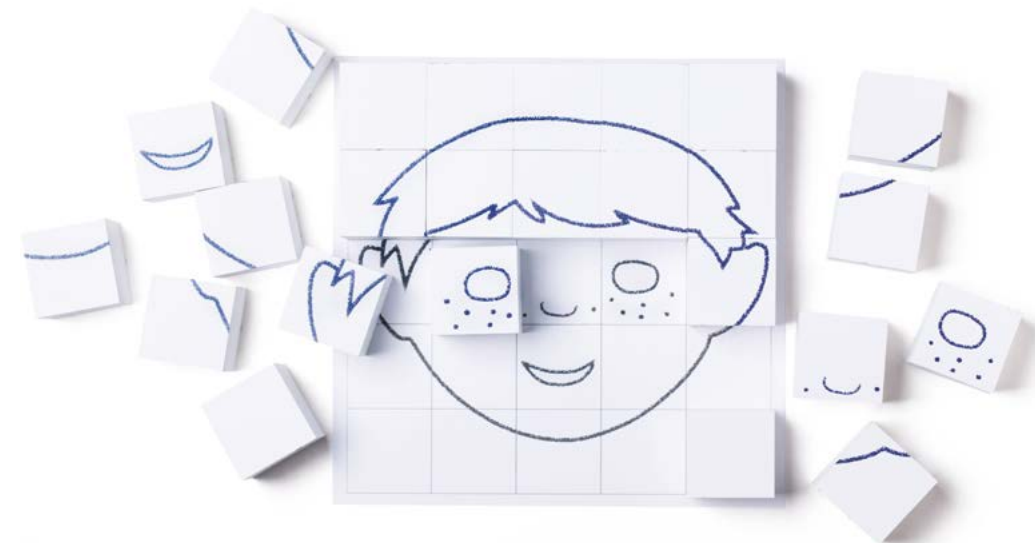
25 Teile: **74,50 €** + 5,00 € Versand

Lieferzeit

5 bis 10 Werktage

Versandkosten

2 bis 5 Stück: **8,00 €**



Kreativspiel Das Verschränken von Holzspänen

Buchenholz-Spanstäbe in den Farben des Regenbogens sollen in diesem Gestaltungsspiel wie beim Flechten über- und untereinander gelegt werden. So entstehen symmetrische Muster und Figuren, die ein gewisses Maß an Geduld und Konzentration erfordern. Kreative Kinder schulen so ihre Geschicklichkeit und Feinmotorik. Nebenbei entstehen herrlich farbstarke Kunstwerke, die auch gerahmt die Kita schmücken.

Maße

32 x 31 x 3,5 cm

Farben

Spanstäbe: rot, orange, gelb, grün, blau, violett
Tonpapier-Karten: schwarz, rot, grün, gelb

Materialien

Pappe, Tonpapier, Buchenholzurnier, Wasserbeize

Kriterien

lokale Produktion in Deutschland, in Handwerksbetrieb gefertigt, nachwachsende Rohstoffe, nachhaltige Waldwirtschaft, schadstofffrei, umweltfreundlich gefertigt, Kleinserie

Normen & Prüfzeichen

CE, EN 71 für Spielzeugsicherheit

Alter

ab 3 Jahre

Fertigung

Sachsen/Deutschland

Preis

35,20 € + 3,20 € Versand

Hinweis

Muster zum Legen auf der Produktkartonage

Lieferzeit

bis 4 Wochen

Versandkosten

1 bis 5 Stück: 3,20 €

Zauberstempel

Clevere Stempelform: Die Muster im Tortenstück-Format lassen sich endlos aneinander reihen. So entsteht mal ein Kreis, eine Schlange oder gleich ein ganzes Bild voller ausmalbarer Muster. Die acht verschiedenen Stempel wurden in einer Werkstatt für behinderte Menschen in Baden-Württemberg gefertigt, die Box komplettiert auch das passende Stempelkissen. Zauberhafte Gestaltungsidee mit sozialem Hintergrund.

Maße

Stempel: 45 x 35 x 32 mm

Farben

Buche farblos und bunt lackiert

Materialien

Buchenholz lackiert, 1 Stempelkissen, Material Gehäuse: Polystyrol, Material Kissen: PUR-Weichschaum, Morlock-Stempelfarbe: Nr. 1013, Schmelzkleber EVA-Copolymer

Kriterien

Produkt ist recyclebar, lokale Produktion in Deutschland, soziales Projekt, nachwachsende Rohstoffe, langlebiges Produkt, umweltfreundlich gefertigt, Handarbeit

Normen & Prüfzeichen

CE

Auszeichnungen

spiel gut



Fertigung

Werkstatt für behinderte Menschen in Baden-Württemberg/Deutschland

Alter

ab 5 Jahre

Lieferumfang

Die Packung enthält acht Stempel, ein Stempelkissen und eine ausführliche Anleitung.

Preis

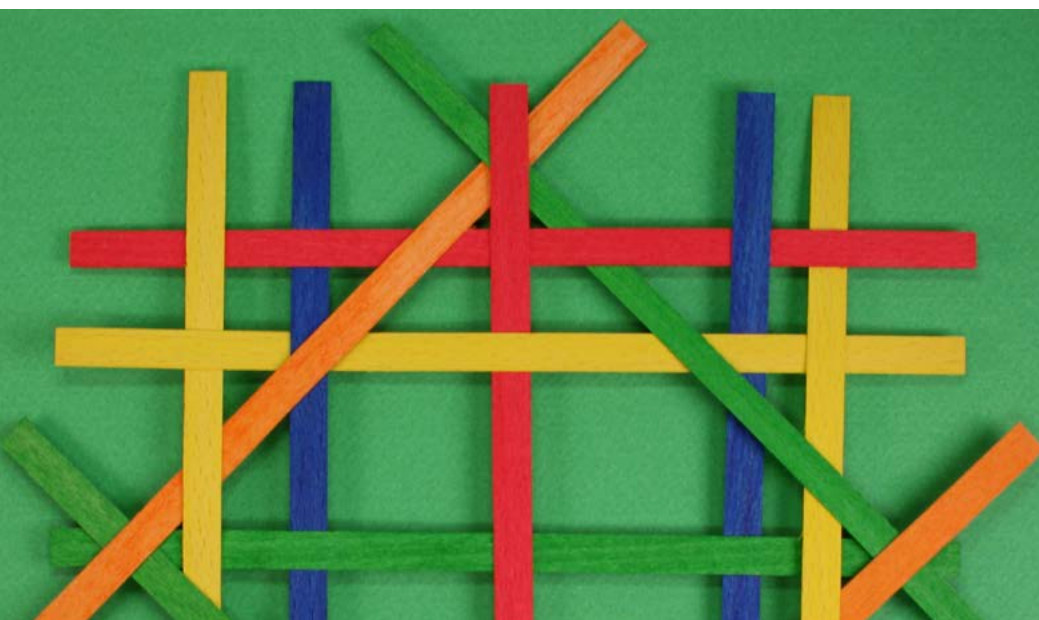
20,00 € + 8,00 € Versand
Mindestbestellmenge: 2 Stück

Lieferzeit

5 bis 10 Werktage

Versandkosten

2 bis 5 Stück: 8,00 €





Kreativmaterial Schablonele Vogelwelt, Katze, Eisenbahn

Bei grauem Wetter sorgt Schablonele für buntes Treiben im Kindergarten. Bastelfreunde ab fünf Jahren stellen sich ihre Lieblingstiere oder eine Eisenbahn ganz nach Wunsch zusammen. Aufmalen, ausschneiden und wild kombinieren: Als Bastelpapier können verschiedenste Materialien – auch Altpapier – verwendet werden. So schult Schablonele kognitive Fähigkeiten und das Verständnis für den nachhaltigen Umgang mit Papier.

Fertigung

Handwerksbetrieb in Sachsen/Deutschland

Alter

ab 4 Jahre

Preis

Set Katze, Vogel, Eisenbahn: **24,95 € + 1,40 €**
Versand

Lieferzeit

5 bis 10 Werktage

Versandkosten

1 bis 2 Stück: **1,40 €**
3 bis 5 Stück: **2,40 €**

Maße

19 x 29 x 0,8 cm

Farben

blau, gelb, orange

Material

PP-Folie

Kriterien

lokale Produktion in Deutschland, langlebiges Produkt, Kleinserie

Normen & Prüfzeichen

CE

Auszeichnungen

Nominierung für den Sächsischen Staatspreis für Design 2012 und den German Design Award 2014



Pappspielzeug Elefant, Drache, Häuschen aus Recyclingmaterial

Das Pappspielzeug der Designerinnen Birgit Knabe und Jule Demel lässt alle Möglichkeiten offen. Geliefert werden vorgestanzte Bögen aus stabiler, weißer Wellpappe. In wenigen Minuten entstehen durch einfaches Zusammenstecken – ohne Schere und Klebstoff – dreidimensionale Elefanten, Drachen oder Papphäuschen. Mit Fingerfarbe, bunten Steinchen oder Stiften wird aus dem weißen Spielzeug ein phantasievolles Dorf, eine bunte Elefantenherde oder viele persönliche Glücksdrachen.

Maße

Elefant: 8 x 5 x 12 cm
Drache: ca. 4 x 23 x 11 cm
Papphäuschen: ca. 9 x 9 x 15 cm inkl. 2 Büschen

Farbe

weiß

Material

Recycling-Wellpappe mit einer weißen Deckschicht aus Frischfaser

Kriterien

Verwendung von Recyclingmaterial, Produkt ist recyclebar, lokale Produktion in Deutschland, in Handwerksbetrieb gefertigt, nachwachsende Rohstoffe, umweltfreundlich gefertigt, Handarbeit

Normen & Prüfzeichen

CE



Fertigung

mittelständische Betriebe/Deutschland

Alter

ab 3 bis 8 Jahre, kleinere Kinder benötigen etwas Unterstützung beim Aufbauen

Preise

Elefanten & Drachen: **38,00 €** / 20 Bögen
oder **1,90 €** / 1 Bogen
Papphäuschen & Gebüsch: **50,00 €** / 20 Bögen
oder **2,50 €** / 1 Bogen
Mindestbestellmenge: 20 Bögen

Lieferzeit

5 bis 10 Werktage

Versandkosten

pro Lieferung: **4,50 €**





Igolo-Nest

Extrem bequem und sicher geschützt liegt das Neugeborene im Igolo-Nest. Erhobene Seiten und einklappbare Deckenteile betten das Baby mit größtmöglichem Komfort. Ob im Boot, der Blume, dem Auto oder dem Schmetterling, in den fantasievollen Bettchen sind auch raschelnde Elemente versteckt. So kann das Mini-Menschlein nach der Entdeckertour auch gleich seinen wohlverdienten Mittagsschlaf halten.

Pflege

maschinenwaschbar bei 30 °C

Fertigung

Handwerksbetrieb in Polen

Alter

0 bis 2 Jahre

Preis

Jedes Modell: **109,00 €** (versandkostenfrei)

Rabatt

ab 10 Stück 10 %

Lieferzeit

ca. 3 Wochen

Maße

Nest: B 60 cm L 80 cm
Auto, Schmetterling: L 160 cm
Blume: L 180 cm
Boot: L 200 cm

Farben

blau, navy, orange, grau, weiß, rot

Materialien

100 % Baumwolle (Öko-Baumwolle auf Anfrage),
gefüllt mit 100% Polyester

Kriterien

in Handwerksbetrieb gefertigt, Kleinserie

Normen & Prüfzeichen

CE, Öko-Tex-Standard 100, TÜV-Rheinland



Laufрад Tolls Toy

Mit dem Alter steigt die Zahl der Räder, die man beherrschen kann. Kleine Kinder fangen deshalb erstmal mit Einem an. Das Laufrad vom Drache&Bär Designstudio fördert mit seinem klaren Design die Balance der Mini-Schumis. Sie schieben es bei Spaziergängen, im Garten und Park vor sich her und testen damit sich und ihre Kontrolle über das Gerät. Nach so einem aktiven Tag kann das Laufrad aus Holz platzsparend an einer Wand aufgehängt werden. Das perfekte Training für spätere Abenteuer auf zwei, drei und schließlich vier Rädern.

Maße

L 75 cm, Ø 15 cm

Farben

weiss lackiertes Schichtholz mit Muster türkis
naturbelassenes Schichtholz mit Muster rot
naturbelassenes Schichtholz mit Muster gelb
naturbelassenes Schichtholz mit Muster blau

Materialien

Schichtholz, Buchenstab, ökologische Farben auf Wasserbasis

Kriterien

Produkt ist recyclebar, in Handwerksbetrieb gefertigt, nachwachsende Rohstoffe, langlebiges Produkt, umweltfreundlich gefertigt, Handarbeit

Pflege

mit Wasser abwaschbar



Auszeichnungen

Must Have der Jury des Łódź Designfestival 2013,
Nominierung für den Designpreis Make Me 2013

Fertigung

Handwerksbetrieb in Krakau/Polen

Alter

ab 10 Monate bis 3 Jahre

Lieferumfang

Laufrad, Verpackung, Etikett mit Nummerierung &
Unterschrift des Designers

Preis

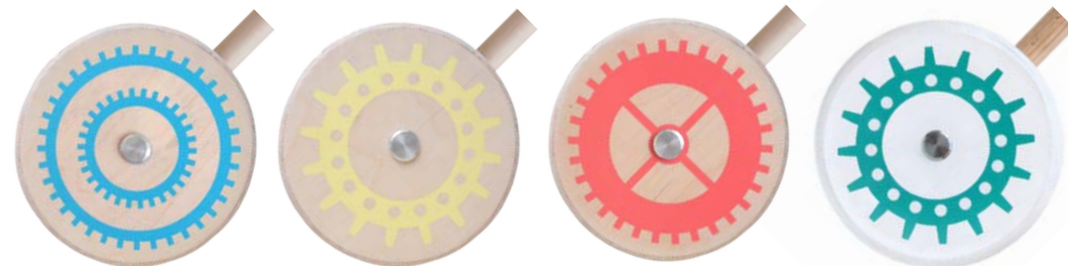
35,00 € + 6,90 € Versand

Lieferzeit

1 bis 2 Wochen

Versandkosten

1 bis 5 Stück: **6,90 €**



Ziehvieh

Über Stock und über Stein folgt das Ziehvieh Groß und Klein. Gelenke aus Hanfschnur, die Buchenholzglieder verbinden, erlauben dem Tierchen flexible Beweglichkeit. Egal wie man es dreht und wendet, dieses Ziehtier fällt nie um. So lernen Kinder erste physikalische Gesetze kennen, wenn sie spielerisch mit dem Balance-Wunder umgehen und seinen Füßen eine immer neue Richtungen geben.

Maße

35 x 19 x 4,5 cm

Farben

rot/natur, blau/natur, blaugrün/natur, grün/natur

Materialien

Buchenholz, Hanfschnur, Aqua-Creativ Beize

Kriterien

Produkt ist recyclebar, lokale Produktion in Deutschland, in Handwerksbetrieb gefertigt, nachwachsende Rohstoffe, nachhaltige Waldwirtschaft, langlebiges Produkt, umweltfreundlich gefertigt, Handarbeit, Kleinserie

Normen & Prüfzeichen

CE, EN 71 für Spielzeugsicherheit, FSC

Auszeichnungen

spiel gut, Nominierung zum Toy Award 2014

Fertigung

Handwerksbetrieb in Thüringen/Deutschland

Alter

0 bis 4 Jahre

Preis

Box weiß: **39,00 € + 6,00 €** Versand

Lieferzeit

10 Werktage

Versandkosten

1 bis 2 Stück: **6,00 €**

3 bis 5 Stück: **7,00 €**

Spiel-, Turn- und Schlafmatte

Purzelbaum und Handstand können der Beginn einer internationalen Artistenkarriere sein, oder einfach gut für's kindliche Körperbewusstsein. Die Spiel- und Schlafmatte von dekdek bietet den idealen Raum für solcherlei Kunststücke, auch als Outdoor-Variante für Freiluftsport. Individuell mit Bändern verknüpfbar lassen sich die geometrischen Mattenteile nach dem Turnen im reisetauglichen Beutel verstauen.

Maße

180 x 60 x 3 cm, in Tasche: ca. 60 x 60 x 10 cm

Farben

rot/orange/rosa, blau/grün/gelb

Materialien

Verbundschaumstoffmatte in Vlies eingenäht, Reißverschluss, Flausch und Klette, indoor-Bezug: Baumwolle, abnehmbar, outdoor-Bezug: Dralon Acryl, Teflon beschichtet

Kriterien

Verwendung von Recyclingmaterial (Verbundschaumstoff)

Normen & Prüfzeichen

Öko-Tex-Standard 100, Made in Green für indoor- und outdoor-Stoff

Pflege

Stoff abzieh- und waschbar bei 30 °C



Fertigung

Polen

Alter

3 bis 8 Jahre

Preis

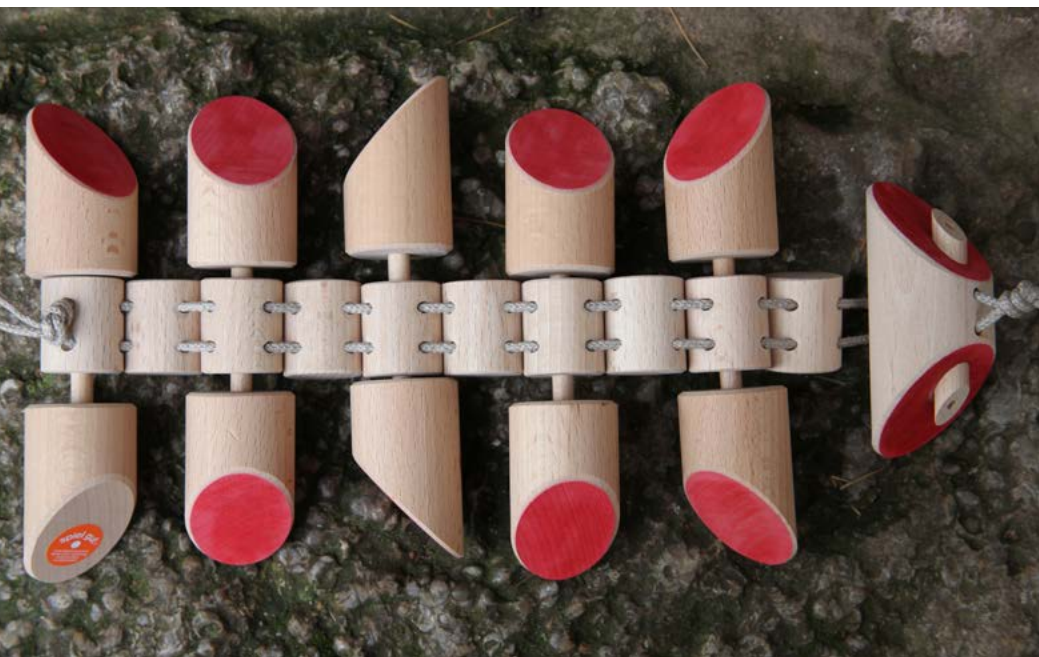
indoor: **116,00 € + 8,00 €** Versand
outdoor: **134,00 € + 8,00 €** Versand

Lieferzeit

indoor: 10 bis 14 Werktage, outdoor: ca. 6 Wochen

Versandkosten

1 bis 5 Stück: **8,00 €**



Tukluk



Tukluku sind Spielzeug und Polstermöbel zugleich. Mit beweglichen Magneten verbunden, bauen Kinder aus ihnen ein Tipi, ein Schiff oder richten sich in einem abstrakten Objekt ein. Nach der Bauarbeit lassen sich die Matten schnell platzsparend stapeln und ergeben so eine praktische Fläche zum Liegen und Sitzen. Vielfach ausgezeichnetes Designkonzept für die sinnvolle Verbindung von Motorik und Kreativität.

Maße

Kantenlänge: 100 cm, Dicke: 5,5 cm

Farben

orange, rot, purpur, violett, blau, nacht, stein, bär, türkis, gras

Materialien

Mikrofaser, Polyurethan-Schaumstoff, Magnete

Kriterien

langlebiges Produkt, schadstofffrei, umweltfreundlich gefertigt, Handarbeit

Normen & Prüfzeichen

TÜV geprüfter Polyurethan-Schaumstoff
Öko-Text-Standard 100 für Mikrofaser

Pflege

abnehm- und waschbar bei 30 °C

Auszeichnungen

Prix Jouet: bestes Spielzeug Playtime Paris 2011, Wiener Zukunftspreis für Forschung und Innovation 2010, BLICKFANG Basel 2010, Designpreis & Studentenpreis BLICKFANG Wien 2008

Fertigung

unter fairen Bedingungen in Rumänien

Alter

ab 3 Jahre

Preis

1 Stück: **75,00 €** (versandkostenfrei)
Mindestbestellmenge: 3 Stück

Lieferzeit

7 bis 10 Werkstage



Reittier Nashorn

Singende Nashörner – gibt's doch gar nicht? Doch, aber vielleicht nicht mehr lange. Deshalb geht ein Teil des Erlöses durch die Kuschelnashörner an die vom Aussterben bedrohten Vorbilder aus Borneo. Die Sabah gelten als kleinste Nashornart der Welt und sind für ihr friedliebendes Wesen bekannt. Gleiches gilt für die Reittiere aus Cordstoff, die geduldig erste Gehversuche ihrer kleinen Reiter begleiten.

Maße

L 100 x B 40 x H 35 cm, Sitzhöhe 35 cm, Gewicht 3 kg

Farben

dunkelgrün, ocker und blassgrün

Materialien

Bezug: Baumwolle, Füllung: Polyesterwatte

Kriterien

lokale Produktion in Deutschland, soziales Projekt in Handwerksbetrieb gefertigt, langlebiges Produkt, umweltfreundlich gefertigt, Handarbeit, Kleinserie

Normen & Prüfzeichen

CE

Pflege

Reinigung mit feuchtem Lappen, Halstuch waschbar bei 40 °C



Fertigung

soziale Werkstatt in Berlin/Deutschland

Alter

1 bis 10 Jahre

Preis

132,00 € + **6,90 €** Versand

Hinweise

10,00 € der Kaufsumme fließen in ein Projekt zur Rettung des aussterbendes Rhinoceroses

Lieferzeit

2 bis 3 Wochen

Versandkosten

1 bis 5 Stück: **6,90 €**



Sitz- und Kleintier Erik – Spielobjekte für Kinder

Erik ist eine Kreuzung aus Kuscheltier und Sitzsack und besteht innen aus feinen EPS-Perlen, außen aus einem weichen Cord-Stoff. Die einfache Form lässt den Kindern ihre eigene Vorstellung von Erik – mal ist er ein Dinosaurier, dann ein Hund oder ein Pferd. Das bleibt der Fantasie seiner Reiter überlassen, von der er sich vornehmlich ernährt. Bei guter Pflege erweist sich Erik als treuer Gefährte für Kinder ab 1 Jahr und als ideales erstes Haustier – pflegeleicht und stubenrein!

Normen & Prüfzeichen
CE, Öko-Tex-Standard 100

Pflege
Außenhülle ist abziehbar und waschbar bei 40°C, Inlett ist nach Entnahme der Perlen ebenfalls waschbar bei 40°C.

Fertigung
Handwerksbetrieb in Pforzheim/ Deutschland

Alter
Kleintier: unter 3 Jahren mit Aufsicht
Sitztier: ab 3 Jahre

Preis
Kleintier: 99,00 € + 6,90 € Versand
Sitztier: 169,00 € + 8,90 € Versand

Lieferzeit
7 bis 10 Werktage



Maße
Kleintier: H 50 cm, L 75 cm, B 26 cm
Sitzhöhe: 28 cm, Gewicht: 1,5 kg
Sitztier: H 80 cm, L 110 cm, B 36 cm
Sitzhöhe: 48 cm, Gewicht: 4 kg

Farben
rot, rosa, braun (mit Ohrchen und Schwanz)
grün (mit Drachenzacken)

Materialien
Stoff (rosa) 100 % BW, Stoff (andere) 75 % BW /
25 % Polyester, EPS-Perlen (Styropor-Perlen, micro)

Kriterien
Produkt ist recyclebar, lokale Produktion in
Deutschland, in Handwerksbetrieb gefertigt,
Handarbeit



Bollerwagen kidskoje

Jedes gute Abenteuer braucht einen Bollerwagen. Ob für mutige Cowboys oder Prinzessinnen – die transformierte kidskoje auf Rädern fährt Puppen, Spielzeug und Co. quer durch die Spielprarie. Alleine oder zu zweit kommt so das Spiel ins Rollen. In lokalen Handwerksbetrieben in Deutschland gefertigt, ist das langlebige Holzfahwerk ein zuverlässiger Begleiter auf dem frühen Lebensweg.

Maße
Kidskoje: B 35 x H 25 x T 74 cm
Spielwagen-Chassis: B 38 x H 18 x T 80 cm

Farben
Sperrholz farblos lackiert oder rot gebeizt und lackiert

Materialien
Sperrholz, Beizen und Lacke

Kriterien
Produkt ist recyclebar, lokale Produktion in
Deutschland, in Handwerksbetrieb gefertigt,
nachwachsende Rohstoffe, nachhaltige Wald-
wirtschaft, langlebiges Produkt, schadstofffreie
Materialien, umweltfreundlich gefertigt



Normen & Prüfzeichen
DIN 68705, E1, EN 71 für Spielzeugsicherheit,
Öko-Tex-Standard 100

Pflege
Holzchassis ist mit feuchtem Tuch abwischbar.

Fertigung
Holzkomponenten: Handwerksbetrieb in Sachsen
Konfektionierung: Berlin/Deutschland

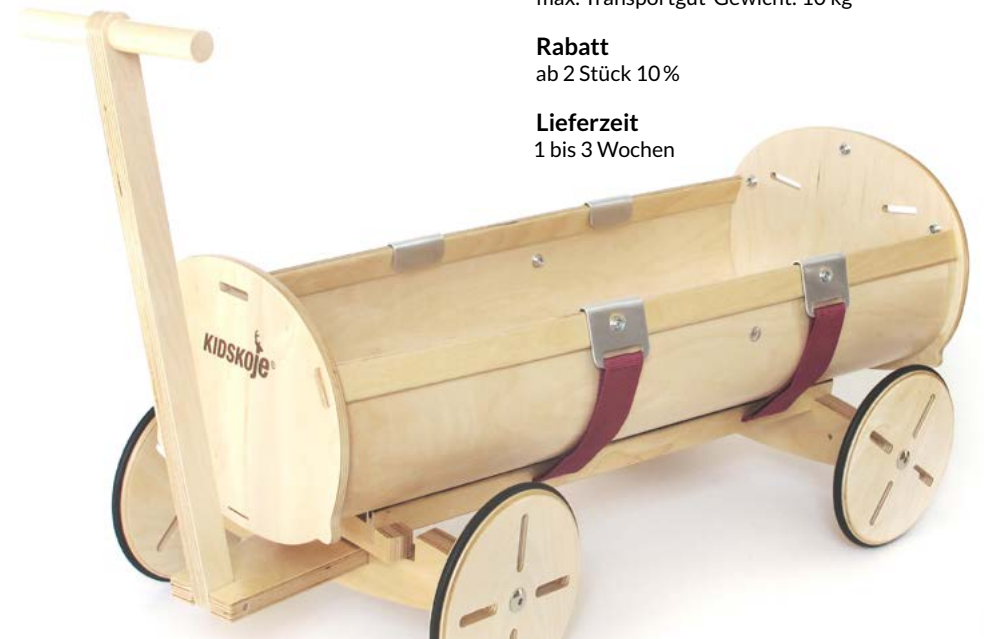
Alter
1 bis 6 Jahre

Preis
Set Bollerwagen natur: 419,00 € (versandkostenfrei)
Set Bollerwagen rot: 467,0 € (versandkostenfrei)

Hinweis
max. Transportgut-Gewicht: 10 kg

Rabatt
ab 2 Stück 10%

Lieferzeit
1 bis 3 Wochen



Wippe Grashüpfer

Um zu wissen, wer sie sind, wollen Kinder entdecken, was sie können. Klar, dass es dabei auf und ab geht. Die robuste Wippe Grashüpfer hält kleine Abenteuerer in Balance und fördert den Spaß am gemeinsamen Spiel. So können sich Erzieherinnen und Pädagogen entspannt zurücklehnen: Das portable Spielzeug lässt sich kinderleicht dort aufstellen, wo alles im Blick bleibt – im Turnraum, auf der Wiese, im Garten oder unterwegs.

Pflege

Holzbalken hin und wieder mit Leinöl streichen

Fertigung

Berlin, Thüringen/Deutschland

Alter

3 bis 8 Jahre

Lieferumfang

Wippe komplett, zusätzlich kann ein Erdanker für die permanente Aufstellung bestellt werden

Preise

Wippe: **296,31 € + 30,34 €** Versand

Erdanker: **15,00 € + 7,50 €** Versand

Rabatt

ab 3 Stück 10%

Lieferzeit

10 bis 14 Werktage



Maße

L 2,35 m, Sitzhöhe: 42 cm, Gewicht: 19 kg

Farben

Holz natur, Fuß in grün

Materialien

Holzbalken, Gummipuffer, gepulverter Stahl

Kriterien

Produkt ist recyclebar, lokale Produktion in Deutschland, nachwachsende Rohstoffe, langlebiges Produkt

Normen & Prüfzeichen

CE, EN 71 für Spielzeugsicherheit, DIN/EN 1176 Spielplatznorm



Slackspot Basic

Man muss kein mutiger Seiltänzer sein, um sich auf diese Slackline zu wagen. Denn den gespannten Gurt in 10 cm Höhe können Kinder auch ohne Hilfestellung erklimmen. Knifflig wird es aber dann beim Balancieren, ein Rundum-Training für Körpergefühl und Konzentration. Die vier Varianten des Slackspot-Systems machen drinnen wie draußen mit Sicherheit Spaß.

Maße

L 135 x B 18 x H 11 cm, Gewicht: 5 kg

Farben

Spots: Holz natur, Slackline: blau, Rohr: blau

Materialien

Stahlrohr pulverbeschichtet, Stahl verzinkt, Birkenperrholz farblos lackiert, PP-Gurtband

Kriterien

Produkt ist recyclebar, faire Produktion, lokale Produktion in Deutschland, nachwachsende Rohstoffe, nachhaltige Waldwirtschaft, langlebiges Produkt, schadstofffrei, umweltfreundlich gefertigt, Kleinserie

Normen & Prüfzeichen

TÜV, GS

Fertigung

Handwerksbetrieb Sachsen/Deutschland

Alter

3 bis 12 Jahre

Preis

199,00 € + 8,27 € Versand

Hinweis

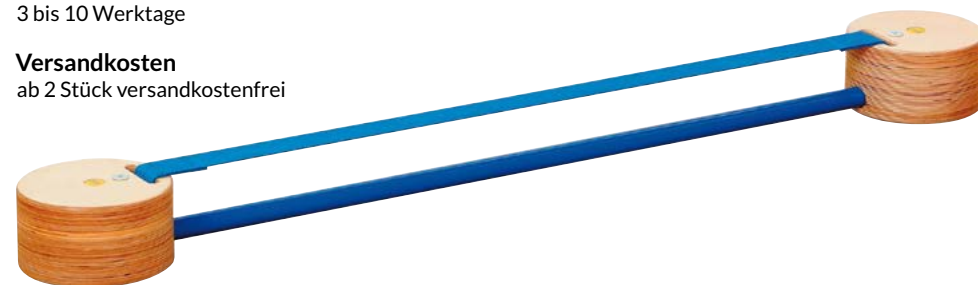
bis 60 kg belastbar

Lieferzeit

3 bis 10 Werktage

Versandkosten

ab 2 Stück versandkostenfrei





Kinderteppich Elefant, Frosch und Teddybär

Wenn Kinder auf dem Boden spielen, sollte ein wärmerer Untergrund sein. Nicht immer ist da gleich die Fußbodenheizung drin. Abhilfe schaffen die Wollfilz-Teppiche von Hey-Sign. In der Form von Elefant, Frosch und Teddybär bringen sie tierische Abwechslung in die Kita. Gefertigt werden die Teppiche in einer deutschen Manufaktur im nordrhein-westfälischen Meerbusch.

Maße

Frosch: 100 x 100 cm, Teddybär: 72 x 100 cm, Elefant: 100 x 76 cm

Farben

maigrün, rot, schoko, graphit, mango, blau (weitere Farben auf Anfrage möglich)

Material

Wollfilz aus 100% reiner Schurwolle

Kriterien

Produkt ist recyclebar, lokale Produktion in Deutschland, in Handwerksbetrieb gefertigt, nachwachsende Rohstoffe, langlebiges Produkt, umweltfreundlich gefertigt, Handarbeit, Kleinserie

Normen & Prüfzeichen

Öko-Tex-Standard 100, Woolmark-zertifiziert

Pflege

übliche Reinigungsmittel für Wollteppiche, Empfehlung: Pflegeset Firma Jeikner

Auszeichnung

Frosch: Form 2007 Tendence Frankfurt

Fertigung

Manufaktur Nordrhein-Westfalen/Deutschland

Alter

0 bis 99 Jahre

Preise

Frosch: **197,10 € + 7,50 €** Versand
 Teddybär: **148,50 € + 7,50 €** Versand
 Elefant: **157,50 € + 7,50 €** Versand
 Anti-Rutsch-Gitter 120 x 190 cm: **26,90 €**
 Anti-Rutsch-Gitter 190 x 290 cm: **58,95 €**

Hinweise

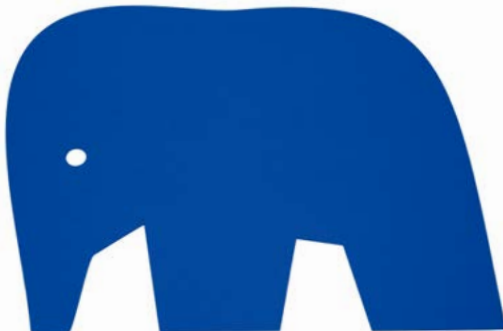
Teppiche: Sondermaße bis Breite 195 cm möglich
 Gitter: Sondermaße aus den Fixmaßen möglich

Lieferzeit

1 bis 2 Wochen

Versandkosten

1 bis 2 Stück: **7,50 €**
 3 bis 5 Stück: **15,00 €**



Runder Spiel- und Morgenkreisteppich aus 100% Wolle

Der farbenkräftige Mittelpunkt eines jeden Spielzimmers: BIG DOT lädt Kinder in seinen Kreis. Schlicht oder mit eingestanzten Tiermotiven am Rand bietet der Wollfilz-Teppich genug Fläche für Klein und Groß. Herauslösbare Bären, Elefanten und Frösche schlummern am Rand und warten darauf, dass Kinder den faszinierenden Puzzle-Effekt entdecken. Ein runder Teppich mit interaktivem Spielvergnügen.

Maße

Ø 120 cm, 150 cm und 180 cm

Farben

maigrün, rot, schoko, graphit, mango, blau (weitere Farben auf Anfrage möglich)

Material

Wollfilz aus 100% reiner Schurwolle

Kriterien

Produkt ist recyclebar, lokale Produktion in Deutschland, in Handwerksbetrieb gefertigt, nachwachsende Rohstoffe, langlebiges Produkt, umweltfreundlich gefertigt, Handarbeit, Kleinserie

Normen & Prüfzeichen

Öko-Tex-Standard 100, Woolmark-zertifiziert

Pflege

übliche Reinigungsmittel für Wollteppiche, Empfehlung: Pflegeset Firma Jeikner

Fertigung

Manufaktur Nordrhein-Westfalen/Deutschland



Alter

0 bis 99 Jahre

Preise

ohne Randstanzung:
 Ø 120 cm: **206,10 € + 7,50 €** Versand
 Ø 150 cm: **314,10 € + 7,50 €** Versand
 Ø 180 cm: **422,10 € + 7,50 €** Versand
 mit Randstanzung Frosch, Bär, Elefant:
 Ø 120 cm: **282,60 € + 7,50 €** Versand
 Ø 150 cm: **399,60 € + 7,50 €** Versand
 Ø 180 cm: **521,10 € + 7,50 €** Versand
 Anti-Rutsch-Gitter 120 x 190 cm: **26,90 €**
 Anti-Rutsch-Gitter 190 x 290 cm: **58,95 €**

Hinweise

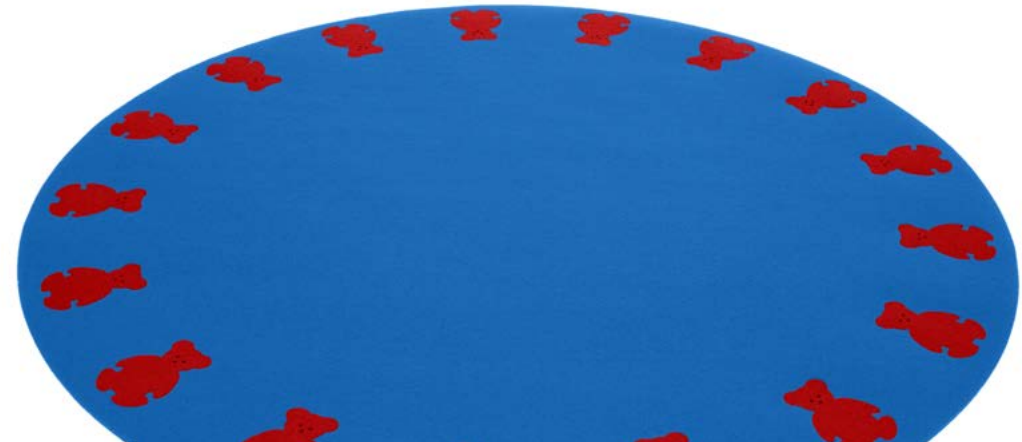
Teppiche: Sondermaße bis Breite 195 cm möglich
 Gitter: Sondermaße aus den Fixmaßen möglich

Lieferzeit

1 bis 2 Wochen

Versandkosten

1 bis 2 Stück: **7,50 €**
 3 bis 5 Stück: **15,00 €**



Tapentiere und Tapetenbäume – Wanddekoration für KiTaräume

Räume für Kinder sollen freundlich sein. Die Wandtattoos aus bunten Vintage-Tapeten sind garantierte Raum- und Stimmungsaufheller. Aus verschiedenen Farben und Mustern kann gewählt werden, bevor ein Tapentier oder der Tapetenbaum in der KiTa erstrahlt. Wie etwa der Affe samt Ast oder der Baum mit unterschiedlich gemusterten Blättern. Der Vorteil: Die Motive haften fest an der Wand, können aber nach vorherigem Einweichen auch rückstandslos entfernt werden. Raumgerecht – für eine fröhlich bunte Wohlfühlwand.



Maße

kleiner Affe: H 75 cm, B 50 cm (1 Teil) + passender Ast
 großer Affe: H 95 cm, B 75 cm (2 Teile) + passender Ast
 Giraffe klein: H 100 cm, B 75 cm (2 Teile),
 Giraffe groß: H 145 cm, B 110 cm (3 Teile)
 Tapetenbaum: H 250 cm, B 160 cm (Hauptstamm,
 5 Äste, 85 Blätter)

Farben

Tapetenbaum: Sommer 1 (grün) und Sommer 2
 (grün, gelb, blau)
 Giraffe: blau, gelb
 Affe: orange, blau

Material

Vintage Tapeten

Kriterien

Verwendung von Recyclingmaterial, Produkt ist recyclebar, lokale Produktion in Deutschland, in Handwerksbetrieb gefertigt, nachwachsende Rohstoffe, umweltfreundlich gefertigt, Handarbeit, Kleinserie

Fertigung

Werkstatt in Hannover/Deutschland

Alter

0 bis 99 Jahre

Lieferumfang

ausgewähltes Tapetenmotiv mit Anleitung,
 Pinsel und Kleister

Preise

Affe klein: 25,16 €
 Affe groß: 31,45 €
 Giraffe klein: 34,15 €
 Giraffe groß: 41,35 €
 Tapetenbaum: 134,95 €
 + 4,90 € Versand

Rabatt

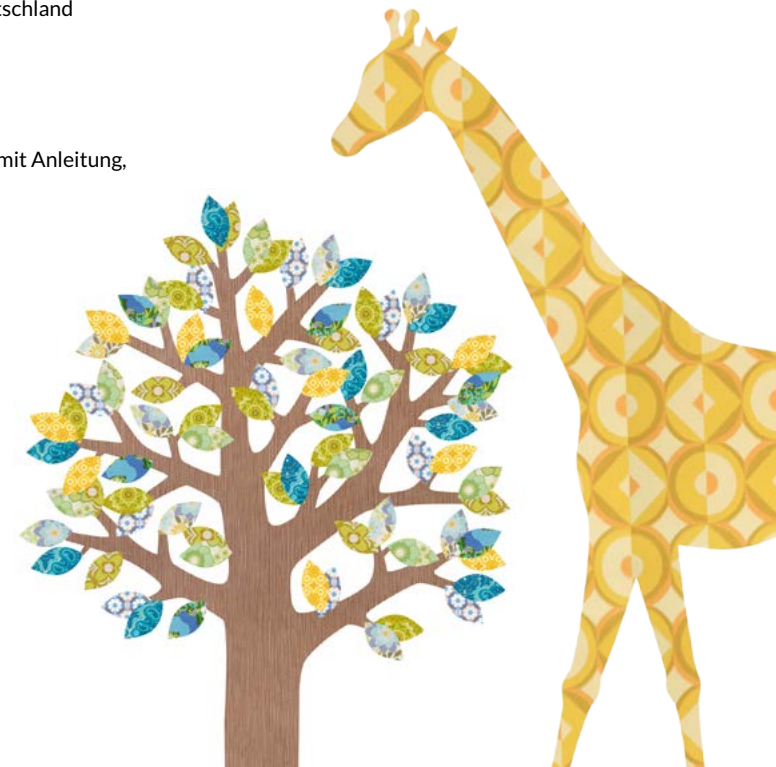
ab 100 € Bestellwert 5 %
 ab 500 € Bestellwert 10 %

Lieferzeit

7 bis 10 Werktage

Versandkosten

jedes Stück: 4,90 €





Kinder-Möbel-Kombi MAXintheBOX

Maximale Möbelkombinationen in einer Box: Das ist MaxintheBox. Vom Kleinkind-Stuhl bis zum Erwachsenenhocker macht das modulare Spielmöbel jede Sitzhöhe mit. Individuell kombinierbar bedient das Möbel aus ökologischem Birkensperrholz jeden erdenklichen Nutzungswunsch. Seit über zehn Jahren erprobt und beliebt, wird der unverwüsthliche Wegbegleiter wohl noch Kindeskindern beglücken.

Maße

36 x 36 x 36 cm

Farben

dunkelblau, rot, weiß, rosa, hellblau, gelb, grün, natur

Material

Birkensperrholz

Kriterien

Produkt ist recyclebar, lokale Produktion in Deutschland, in Handwerksbetrieb gefertigt, nachwachsende Rohstoffe, nachhaltige Waldwirtschaft, langlebiges Produkt, schadstofffrei, umweltfreundlich gefertigt, Handarbeit, Kleinserie, Fertigung mit 100% Solarstrom

Normen & Prüfzeichen

TÜV

Pflege

feucht reinigen und abtrocknen

Auszeichnung

1. Preis creative award 2007 Graz/Österreich

Fertigung

Handwerksbetrieb in Deutschland

Alter

ab 10 Monaten

Preis

1 Set: **148,50 € + 9,50 €** Versand
Mindestbestellmenge: 5 Sets

Lieferzeit

10 bis 14 Werktage

Versandkosten

5 Sets: **9,50 €**

IO Doodle Box

Achtung, hier kommt die Kritzelbox! Das fahrbare Aufbewahrungsmöbel versteckt so manche Überraschung in seinem aufklappbaren Inneren. In einer Stifte-Schublade lässt sich Bastelmaterial verstauen, auf der integrierten Rolle Papier entfalten kleine Künstler dann endgültig ihr kreatives Potential. Kinderleicht rollt die IO Doodle Box aus skandinavischem Birkenholz von einem Atelier ins nächste.



Maße

L 52,5 x B 75 x H 40 cm

Farben

weiß und gelb mit grauem Interior

Materialien

skandinavisches Birkenholz, Formica-beschichtet

Kriterien

Verwendung von Recyclingmaterial, Produkt ist recyclebar, faire Produktion, nachhaltige Forstwirtschaft, langlebiges Produkt, schadstofffrei, umweltfreundlich gefertigt

Normen & Prüfzeichen

FSC, Fair Trade, Fira – Furniture Industry Research Association

Pflege

mit feuchtem Lappen reinigen und trockenreiben

Fertigung

Familienbetrieb in Serbien

Alter

3 bis 10 Jahre

Preis

544,00 € + 58,00 € Versand (aus GB)

Lieferzeit

4 bis 5 Wochen

Versandkosten

2 Stück: **100,00 €**





baukind Röhrenregal

Dieser geschickt gestaltete Stauraum passt nahtlos in die Formensprache für Kindertagesstätten: Wenn leichte Matten und Decken zusammengerollt, oder Materialien und Kleidung für die Kinder ihre ideale Aufbewahrungsform finden, heißt die Lösung baukind. Das Röhrenregal in zwei verschiedenen Größen scheint an der Wand zu schweben und ist doch mit seiner Rückplatte sicher verschraubt.

Pflege

Rückwand: Oberflächen leicht zu reinigen

Fertigung

Handwerksbetriebe in Berlin/Deutschland

Alter

0 bis 99 Jahre

Preise

Röhrenregal 145: **65,45 € + 10,90 €** Versand

Röhrenregal 300: **89,25 € + 10,90 €** Versand

Lieferzeit

auf Anfrage

Versandkosten

1 bis 4 Stück: **10,90 €**

5 Stück: **15,90 €**

Maße

Röhrenregal 145: Ø 14,5 x T 19 cm

Röhrenregal 300: Ø 30 x T 28 cm

Farben

weiß, grau, gelb, orange, pink, rot, bordeaux, grün, türkis, blau

Materialien

Rückwand: Birkenperrholz filmbeschichtet,

Röhre: Hartpapierrohre schadstoffarm

Kriterien

Produkt ist recyclebar, lokale Produktion in Deutschland, nachwachsende Rohstoffe, nachhaltige Waldwirtschaft, schadstofffrei, Handarbeit, Kleinserie

Normen & Prüfzeichen

EN 71 für Spielzeugsicherheit, FSC



Kinderstuhl und -tisch Bent & Edda

Vom Basteltisch zur Räuberhöhle: Edda und Bent machen jeden Kinderquatsch mit. Der Tisch wird auch mal zur Höhle mit Gucklöchern. Und die Stuhlflächen sind so angebracht, dass beim Umdrehen zwei verschiedene Sitzhöhen entstehen und so kleine und große Kinder bequem am Tisch sitzen können. Damit das Greifen und Drehen zum Kinderspiel wird, sind handgroße Löcher in die multifunktionalen Holzmöbel eingelassen. Das schlichte Design lässt Freiraum für die kindliche Phantasie.

Maße

Bent: 47 x 34 x 30 cm

Edda: 52 x 75 x 62 cm

Farben

weiss, kirsch, schoko

Materialien

Birkenperrholz filmbeschichtet, geölt

Kriterien

Produkt ist recyclebar, lokale Produktion in Deutschland, in Handwerksbetrieb gefertigt, nachwachsende Rohstoffe, nachhaltige Waldwirtschaft, langlebiges Produkt, Kleinserie

Pflege

fast alle üblichen Reinigungsmittel einsetzbar



Fertigung

Handwerksbetrieb in Niedersachsen/Deutschland

Alter

1,5 bis 7 Jahre

Lieferumfang

Bent montiert, Edda demontiert mit Anleitung

Preise

Bent: **119,00 € + 7,50 €** Versand

Edda: **195,00 € + 15,00 €** Versand

Lieferzeit

6 bis 8 Wochen

Versandkosten

ab 8 Bent & 2 Edda Palettenversand: **60,00 €**



baukind Tisch- und Stuhlset Gnom

Wie aus einem verwunschenen Wald wirkt das Tisch- und Stuhlset Gnom. In Handarbeit werden die Beine aus regionalem Wildholz geschält, geschliffen und verarbeitet. Schließlich überzieht edles Leinöl die Berliner Kreation. Die widerstandsfähigen Platten sind auf Anfrage in 10 verschiedenen Farben erhältlich. Märchenhaft-moderne Sitzgruppe für mehr als kleine Zwerge.

Pflege

Oberflächen leicht zu reinigen

Fertigung

Handwerksbetriebe in Berlin/Deutschland

Alter

2 bis 6 Jahre

Preise

Tisch: **368,90 € + 25,80 €** Versand

Hocker: **154,70 € + 10,90 €** Versand

Lieferzeit

auf Anfrage

Versandkosten

1 bis 2 Stück (Hocker): **10,90 €**

3 bis 5 Stück (Hocker): **15,90 €**

Maße

Tisch: Ø 70 x H 48 cm

Hocker: Ø 21/24 x H 23/30 cm

Farben

weiß, grau, gelb, orange, pink, rot, bordeaux, grün, türkis, blau

Materialien

Oberflächen: Birkenperrholz filmbeschichtet, Beine: Wildholz geschliffen und geölt

Kriterien

Produkt ist recyclebar, lokale Produktion in Deutschland, nachwachsende Rohstoffe, nachhaltige Waldwirtschaft, schadstofffrei, Handarbeit, Kleinserie

Normen & Prüfzeichen

EN 71 für Spielzeugsicherheit, FSC



runder und quadratischer Spieltisch mit Kinderhocker

Die Spieltische und Hocker von blueroom überzeugen in fünf Farben und zwei Formen: egal ob quadratisch, rund, natürlich oder farbig, diese Kindermöbel animieren zum kreativen Spielen. Leicht und einfach zusammenstecken können sie bei Bedarf auch wieder zerlegt und verstaut werden. Menschen mit Behinderung fertigen die Möbel in einer geschützten Werkstatt in der Schweiz und berücksichtigen die speziellen Bedürfnisse von KiTa's.

Maße

Hocker: Ø 28 x H 28 cm

Spieltisch rund: Ø 58 x H 48 cm

Spieltisch quadratisch: L 58 x H 48 cm

Farben

Beine natur, Flächen natur, rosé, rot, blau oder lime lackiert

Materialien

Birkenperrholz farblos oder bunt lackiert

Kriterien

lokale Produktion in Schweiz, nachwachsende Rohstoffe, langlebiges Produkt, Kleinserie

Normen & Prüfzeichen

DIN EN 1729 für Bildungseinrichtungen

Pflege

abwaschbar



Fertigung

Stiftung Brändi Luzern/ Schweiz

Alter

1 bis 6 Jahre

Preise

Hocker: **129,00 € +** Versand

Spieltisch rund: **259,00 € +** Versand

Spieltisch eckig: **269,00 € +** Versand

Set 2 Hocker, Spieltisch rund: **469,00 € +** Versand

Set 2 Hocker, Spieltisch eckig: **479,00 € +** Versand

Vertiefung Spielplatte (Duplo): **14,00 € +** Versand

Hinweise

Hocker fest verleimt, Spieltisch demontierbar, verschraubt, Sondermaße auf Anfrage

Lieferzeit

1 bis 2 Wochen bei Lagerware, sonst 8 Wochen

Versandkosten

nach Absprache



Wandwickeltisch kawaform

Nie mehr schief gewickelt: Der Wandwickeltisch kawaform passt auch in kleine Räume, denn er wird einfach an der Wand montiert und nur dann aufgeklappt, wenn er gebraucht wird. Designer Tim Schinkel stattete das Buchenholz-Möbel mit einer Klappenbremse aus, so dass die Wickelplatte sich sanft absenkt. Puder, Cremes und Windelnachschub warten im Regalteil auf ihren Einsatz und die hautsympathische Wickelauflage lässt sich kinderleicht abwischen. So klappt das Windelwechseln.

Kriterien

lokale Produktion in Deutschland, in Handwerksbetrieb gefertigt, langlebiges Produkt, schadstofffrei, umweltfreundlich gefertigt, Kleinserie

Normen & Prüfzeichen

TÜV, GS, Öko-Tex-Standard 100, entspricht Unfallprävention BG/GUV – SR April 2009

Pflege

mit Desinfektionsmitteln zu reinigen

Fertigung

Handwerksbetrieb in Mecklenburg-Vorpommern/ Deutschland

Alter

0 bis Ende Wickelalter

Lieferumfang

kawaform fertig montiert, einfache Anbringung, Lieferung per DPD

Preise

Buche: **390,00 €** + **9,00 €** Versand

Weiß: **419,00 €** + **9,00 €** Versand

Lieferzeit

2 Wochen



Maße

Korpus: B 57 cm, H 69 cm

Wickelplatte: B 72 cm, H 82 cm

Wickelmatte: B 64 cm, T 78 cm

Seitenaufkantung: 20 cm

Farbe

Buche natur oder weiß

Materialien

Schale: Buche lackiert oder weiß beschichtet

Korpus: Sperrholz mit Resopal-Beschichtung

Wickelaufgabe: PU-Leder, PVC-frei, fett- und ölbeständig

summertime – gewebte, zweifarbige Merinodecke

Besonderer Schutz für die ganz Kleinen: Mit der farbenfrohen Decke aus 100% italienischer Merinowolle wird es Babys und Kleinkindern weder zu kalt noch zu warm. Das weiche Plaid wirkt wärmeausgleichend und kuschelt damit jede Baumwollfaser aus dem Rennen. Damit auch für die Großen ganzjährig »Summertime« herrscht, gibt es die gewebte Merinodecke auch als Erwachsenen-Plaid oder Tagesdecke.

Maße

Babydecke: 70 x 100 cm

Farben

himbeer/goldgelb, flieder/rot, hellblau/grün, hellgrau/natur

Material

100% Merinowolle extrafein

Kriterien

lokale Produktion in Deutschland, in Handwerksbetrieb gefertigt, langlebiges Produkt, Kleinserie

Normen & Prüfzeichen

Öko-Tex-Standard 100, Woolmark-zertifiziert

Pflege

Handwäsche oder Wollwaschgang

Fertigung

Textilmanufaktur in Bayern/Deutschland

Alter

ab Geburt

Preis

Babydecke: **42,00 €** + **5,00 €** Versand

Mindestbestellmenge: 3 Stück

Rabatt

ab 10 Stück 10%

Lieferzeit

3 bis 5 Werktage

Versandkosten

3 bis 5 Stück: **5,00 €**



Bestellformular

Bitte bestellen Sie per:
Telefon: 030. 80 20 54 64
Mo – Fr: 10.00 – 16.00
E-Mail: bestellung@afilii.de

Post:
afilii – gute Gestaltung für Kinder
Dänenstraße 16
10439 Berlin

Rechnungsadresse

Name der Krippe/KiTa/des Trägers:

Straße:

PLZ:

Ort:

Ansprechpartner:

Telefon:

E-Mail:

Bemerkungen:

Gewünschte Lieferadresse

Name der Krippe/KiTa:

Straße:

PLZ:

Ort:

Ansprechpartner:

Telefon:

E-Mail:

Bemerkungen:

Artikelname/Katalogseite	Farbe	Anzahl	Einzelpreis €	Versand €	Gesamtpreis €
Gesamtsumme					

Alle Preise inkl. MwSt.

Ich akzeptiere die Hinweise zur Bestellung von afilii – gute Gestaltung für Kinder.

Ort

Datum

Unterschrift

Wichtige Hinweise zu Ihrer Bestellung

Der afilii-Produktkatalog bietet Krippen und Kindertagesstätten die Möglichkeit, besondere Spielprodukte und Kindermöbel von ausgewählten Manufakturen und Designern zu erwerben. Kaufverträge werden dabei direkt mit den Manufakturen und Designern abgeschlossen. Afilii bietet selbst keine Möbel und Spielzeuge an, sondern agiert lediglich als Vermittler.

Welche Preise sind im Katalog angegeben?

Die im Katalog angegebenen Preise sind Brutto-Preise inkl. der gültigen Mehrwertsteuer von derzeit 19%.

Wer ist für die Produktinformationen im Katalog verantwortlich?

Die im afilii-Katalog veröffentlichten Angaben sind Herstellerangaben. Afilii übernimmt keine Haftung für evtl. unvollständige Angaben.

Wann müssen die Spielprodukte und Kindermöbel bezahlt werden?

Bitte haben Sie Verständnis dafür, dass wir Sie bei Produkten und Lieferungen, die mehr als 150,00 Euro kosten, nur gegen Vorkasse beliefern können. Ausnahmen bedürfen der schriftlichen Absprache.

Für Produkte unter 150,00 Euro beträgt die Zahlungsfrist 14 Tage nach Erhalt der Ware. Der Kaufpreis zuzüglich eventuell anfallender Versandkosten ist nach Erhalt der Rechnung per Banküberweisung an die folgende Bankverbindung zu bezahlen:

Bankverbindung

Bank: DAB Bank
IBAN: DE 37701204008282023004
BIC: DABDEM3333
Kontoinhaber: Katja Runge

Wie lange sind die ermäßigten Preise gültig?

Alle Preise gelten bis zum 31. Dezember 2014.

Müssen für jedes Produkt Versandkosten gezahlt werden?

Ja – Sie erhalten die für Sie ermäßigten Produkte direkt von den Manufakturen und Designern. Afilii betreibt keine Lagervorhaltung. Die anteiligen Versandkosten oder die von einigen Designern angebotene kostenfreie Lieferung finden Sie bei der Produktbeschreibung.

Wann werden die Produkte geliefert?

Wenn eine Bestellung über den afilii-Katalog aufgegeben wird, erhalten Sie eine Bestellbestätigung per E-Mail, die den Eingang der Bestellung bestätigt und bei Annahme der Bestellung die bei den jeweiligen Produkten genannte Lieferfrist nennt. Bei Produkten, bei denen eine Zahlung per Vorkasse erforderlich ist, erhalten Sie zunächst eine Rechnung. Sobald der Zahlungsbetrag auf das afilii-Konto eingegangen ist, erhält die Krippe/KiTa die Ware innerhalb der bei den Produkten angegebenen Lieferfrist.

Hinweis

Bei Produkten, die auf Rechnung bezahlt werden, behalten sich die Hersteller das Eigentum bis zur vollständigen Bezahlung der Rechnung vor.

Was passiert, wenn Sie irrtümlich das falsche Produkt bestellt haben?

Bitte beachten Sie, dass die Ware für Sie persönlich angefertigt wurde. Sollten Sie jedoch Grund zur Beanstandung haben, melden Sie sich umgehend bei uns, wenn Sie mit der Ware unzufrieden sind. Gemeinsam finden wir eine Lösung.

Was passiert, wenn das Produkt beschädigt angeliefert wird?

Bitte kontrollieren Sie die Sendungen bei Empfang möglichst noch im Beisein des Fahrers auf mögliche Transportschäden und protokollieren Sie diese. Bitte informieren Sie afilii dann umgehend über die beschädigte Lieferung, damit wir uns darum kümmern können.

Müssen die Kindermöbel selbst aufgebaut werden?

Die Kindermöbel sind z.T. für die Selbstmontage konzipiert. Sie verfügen in diesen Fällen jedoch über Anleitungen, die einen einfachen Aufbau ermöglichen.

Bei allen anderen Fragen erreichen Sie uns unter:

afilii – gute Gestaltung für Kinder
Katja Runge
Tel.: 030. 80 20 54 64
E-Mail: kontakt@afilii.de



Bestellungen per Telefon

030.80 20 54 64
Mo bis Fr • 10.00 bis 16.00

Bestellungen per E-Mail

bestellung@afilii.de

Bestellungen per Post

afilii – gute Gestaltung für Kinder
Dänenstraße 16
D-10439 Berlin

www.afilii.de
www.facebook.com/afilii